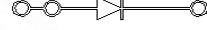
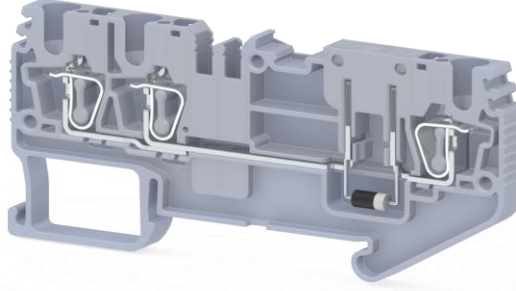


# Klemsan®



## SRD 2.5 EAD\_A



| Sipariş Bilgileri / Ordering Information                                                                                                               |                                                                                                                                                                                                                                                        |
|--------------------------------------------------------------------------------------------------------------------------------------------------------|--------------------------------------------------------------------------------------------------------------------------------------------------------------------------------------------------------------------------------------------------------|
| Gri / Grey                                                                                                                                             | 311 289                                                                                                                                                                                                                                                |
| Bej / Beige                                                                                                                                            | 311 280                                                                                                                                                                                                                                                |
| Renk Kodları / Color Codes                                                                                                                             |                                                                                                                                                                                                                                                        |
| (Siyah / Black .....5) - (Beyaz / White .....6)                                                                                                        |                                                                                                                                                                                                                                                        |
| Teknik Veriler / Technical data                                                                                                                        |                                                                                                                                                                                                                                                        |
| Not / Note                                                                                                                                             | Maks. akım diyot tarafından belirlenir.<br>1N 4007 diyotu, ters gerilim: 1300 V, maksimum sürekli akım: 0,5 A<br>The max. current is determined by the diode.<br>Installed: Diode 1N 4007, reverse voltage: 1300 V, maximum continuous current: 0.5 A. |
| Kat Sayısı / Number of levels                                                                                                                          | 1                                                                                                                                                                                                                                                      |
| Bağlantı sayısı / Number of connections                                                                                                                | 2                                                                                                                                                                                                                                                      |
| İzolasyon malzemesi / Insulating material                                                                                                              | PA                                                                                                                                                                                                                                                     |
| UL 94'e uygun yanmazlık sınıfı / Inflammability class according to UL 94                                                                               | VO                                                                                                                                                                                                                                                     |
| Ambalaj Adeti / Packing Unit                                                                                                                           | 50 pcs.                                                                                                                                                                                                                                                |
| Nominal darbe gerilimi / Rated surge voltage                                                                                                           | 6 kV                                                                                                                                                                                                                                                   |
| Kirlilik sınıfı / Pollution degree                                                                                                                     | 3                                                                                                                                                                                                                                                      |
| Darbe gerilim kategorisi / Surge voltage category                                                                                                      | III                                                                                                                                                                                                                                                    |
| İzolasyon malzeme grubu / Insulating material group                                                                                                    | I                                                                                                                                                                                                                                                      |
| Standarta uygun bağlantı / Connection in acc. with standard                                                                                            | IEC 60947-7-1                                                                                                                                                                                                                                          |
| Demiryolu araçlarında yangın koruma / Fire protection on railway vehicles (DIN EN 45545-2) R22-R23-R24-R26                                             | HL 1 - HL 2 - HL 3                                                                                                                                                                                                                                     |
| Nominal akım IN / Nominal current IN                                                                                                                   | 1 A (2.5 mm <sup>2</sup> için) / 1 A (at 2.5 mm <sup>2</sup> )                                                                                                                                                                                         |
| Nominal gerilim UN / Nominal voltage UN                                                                                                                | 500 V                                                                                                                                                                                                                                                  |
| Daimi Operasyon Sıcaklığı max. / Continuous Operating Temp. Max.                                                                                       | 130 °C                                                                                                                                                                                                                                                 |
| Daimi Operasyon Sıcaklığı min. / Continuous Operating Temp. Min.                                                                                       | -60 °C                                                                                                                                                                                                                                                 |
| Boyutlar / Dimensions                                                                                                                                  |                                                                                                                                                                                                                                                        |
| Genişlik / Width                                                                                                                                       | 5,2 mm                                                                                                                                                                                                                                                 |
| Uzunluk / Length                                                                                                                                       | 78,30 mm                                                                                                                                                                                                                                               |
| Yükseklik MR 35x7,5 / Height MR 35x7,5                                                                                                                 | 37,30 mm                                                                                                                                                                                                                                               |
| Yükseklik MR 35x15 / Height MR 35x15                                                                                                                   | 44,80 mm                                                                                                                                                                                                                                               |
| Bağlantı Verileri / Connection data                                                                                                                    |                                                                                                                                                                                                                                                        |
| Bağlantı tipi / Connection method                                                                                                                      | Yaylı bağlantı / Spring connection                                                                                                                                                                                                                     |
| Tek damarlı min. iletken kesit alanı / Conductor cross section solid min.                                                                              | 0,08 mm <sup>2</sup>                                                                                                                                                                                                                                   |
| Tek damarlı maks. iletken kesit alanı / Conductor cross section solid max.                                                                             | 4 mm <sup>2</sup>                                                                                                                                                                                                                                      |
| İletken kesit alanı AWG/kcmil min. / Conductor cross section AWG/kcmil min.                                                                            | 28 AWG                                                                                                                                                                                                                                                 |
| İletken kesit alanı AWG/kcmil max. / Conductor cross section AWG/kcmil max.                                                                            | 12 AWG                                                                                                                                                                                                                                                 |
| Çok damarlı min. iletken kesit alanı / Conductor cross section stranded min.                                                                           | 0,14 mm <sup>2</sup>                                                                                                                                                                                                                                   |
| Çok damarlı maks. iletken kesit alanı / Conductor cross section stranded max.                                                                          | 2,5 mm <sup>2</sup>                                                                                                                                                                                                                                    |
| Çok damarlı min. iletken kesit alanı yüksüklü / Conductor cross section stranded sleeve min.                                                           | 0,14 mm <sup>2</sup>                                                                                                                                                                                                                                   |
| Çok damarlı maks. iletken kesit alanı yüksüklü / Conductor cross section stranded sleeve max.                                                          | 2,5 mm <sup>2</sup>                                                                                                                                                                                                                                    |
| Aynı kesitli 2 iletken, çok damarlı, plastik kılıflı ikiz yüksüklü / 2 conductors with same cross section, stranded, TWIN ferrules with plastic sleeve | 0,5 mm <sup>2</sup>                                                                                                                                                                                                                                    |
| Minimum soyma uzunluğu / Minimum stripping length                                                                                                      | 8 mm                                                                                                                                                                                                                                                   |
| Maksimum soyma uzunluğu / Maximum stripping length                                                                                                     | 10 mm                                                                                                                                                                                                                                                  |
| İç silindirik gösterge / Internal cylindrical gage                                                                                                     | A3                                                                                                                                                                                                                                                     |

| Sertifikalar / Approvals               |            |                         |                        |           |
|----------------------------------------|------------|-------------------------|------------------------|-----------|
| <b>CSA</b>                             |            |                         |                        |           |
| mm <sup>2</sup> /AWG/kcmil             |            |                         |                        | -         |
| Nominal current IN                     |            |                         |                        | -         |
| Nominal voltage UN                     |            |                         |                        | -         |
| <b>CULUS</b>                           |            |                         |                        |           |
| mm <sup>2</sup> /AWG/kcmil             |            |                         |                        | AWG 12-28 |
| Nominal current IN                     |            |                         |                        | 1A        |
| Nominal voltage UN                     |            |                         |                        | 300 V     |
| <b>VDE</b>                             |            |                         |                        |           |
| mm <sup>2</sup> /AWG/kcmil             |            |                         |                        | -         |
| Nominal current IN                     |            |                         |                        | -         |
| Nominal voltage UN                     |            |                         |                        | -         |
| <b>ATEX</b>                            |            |                         |                        |           |
| Nominal current IN                     |            |                         |                        | -         |
| Nominal voltage UN                     |            |                         |                        | -         |
| Aksesuar / Accessory                   |            |                         |                        |           |
|                                        | Tip / Type |                         | Sipariş No<br>Order No | Ad./Pcs.  |
| <b>Nihayet Plakası / End Plate</b>     |            |                         |                        |           |
|                                        | Gri / Grey | NPP / SRD 2.5C          | 451 189                | 50        |
| <b>Ayrırma Plakası / Separator</b>     |            |                         |                        |           |
|                                        | Gri / Grey | APP / SRD 2.5C          | 464 119                | 50        |
| <b>Durdurucu / End Block</b>           |            |                         |                        |           |
|                                        | Gri / Grey | KD 3/NM                 | 497 009                | 100       |
|                                        | Gri / Grey | KD 4/NM                 | 497 019                | 100       |
|                                        | Gri / Grey | KD 7/NM                 | 497 059                | 50        |
|                                        | Gri / Grey | KD 8/NM                 | 497 069                | 50        |
| <b>Montaj Rayları / Mounting Rails</b> |            |                         |                        |           |
|                                        |            | MR 35x7,5 (1mt)         | 500 601                | 20        |
|                                        |            | MR 35x7,5 SLOTTED (1mt) | 500 602                | 20        |
|                                        |            | MR 35x15 (1mt)          | 500 606                | 10        |
|                                        |            | MR 35x15 SLOTTED (1mt)  | 500 607                | 10        |
| <b>Test Fişi / Test Plug</b>           |            |                         |                        |           |
|                                        |            | TF Ø2                   | 493 020                | 5         |
| <b>Üst Köprü / Cross Connection</b>    |            |                         |                        |           |
|                                        |            | CS 2,5/2 24A Max.       | 470 102                | 25        |
|                                        |            | CS 2,5/3 24A Max.       | 470 103                | 20        |
|                                        |            | CS 2,5/4 24A Max.       | 470 104                | 15        |
|                                        |            | CS 2,5/5 24A Max.       | 470 105                | 10        |
|                                        |            | CS 2,5/10 24A Max.      | 470 109                | 5         |
|                                        |            | CS 2,5/20 24A Max.      | 470 170                | 10        |
| <b>Markalama / Marking</b>             |            |                         |                        |           |
|                                        |            | SLF-P1 W                | 1020 100               | 1         |
|                                        |            | D-NS 5,2x6              | 810 450                | 720       |
| <b>Tornavida / Screwdriver</b>         |            |                         |                        |           |
|                                        |            | KT1 (0,4x2,5)           | 560 010                | 10        |